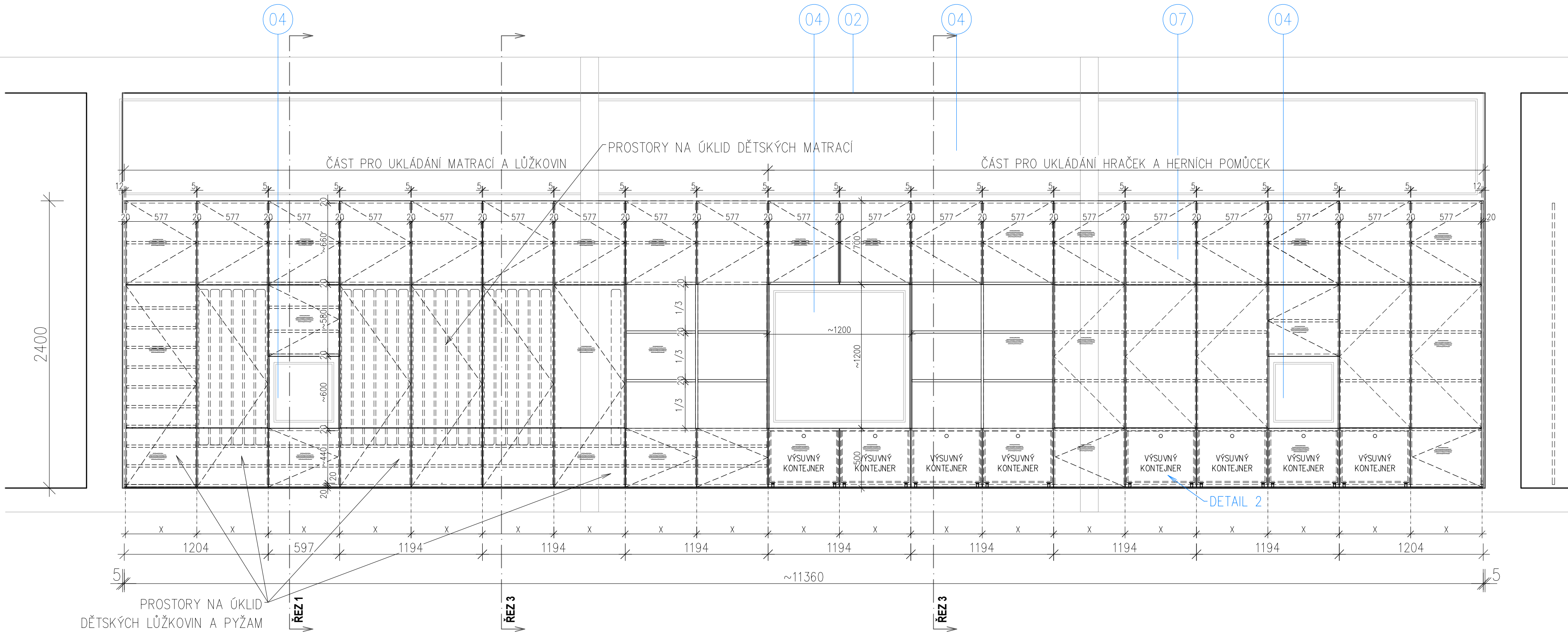
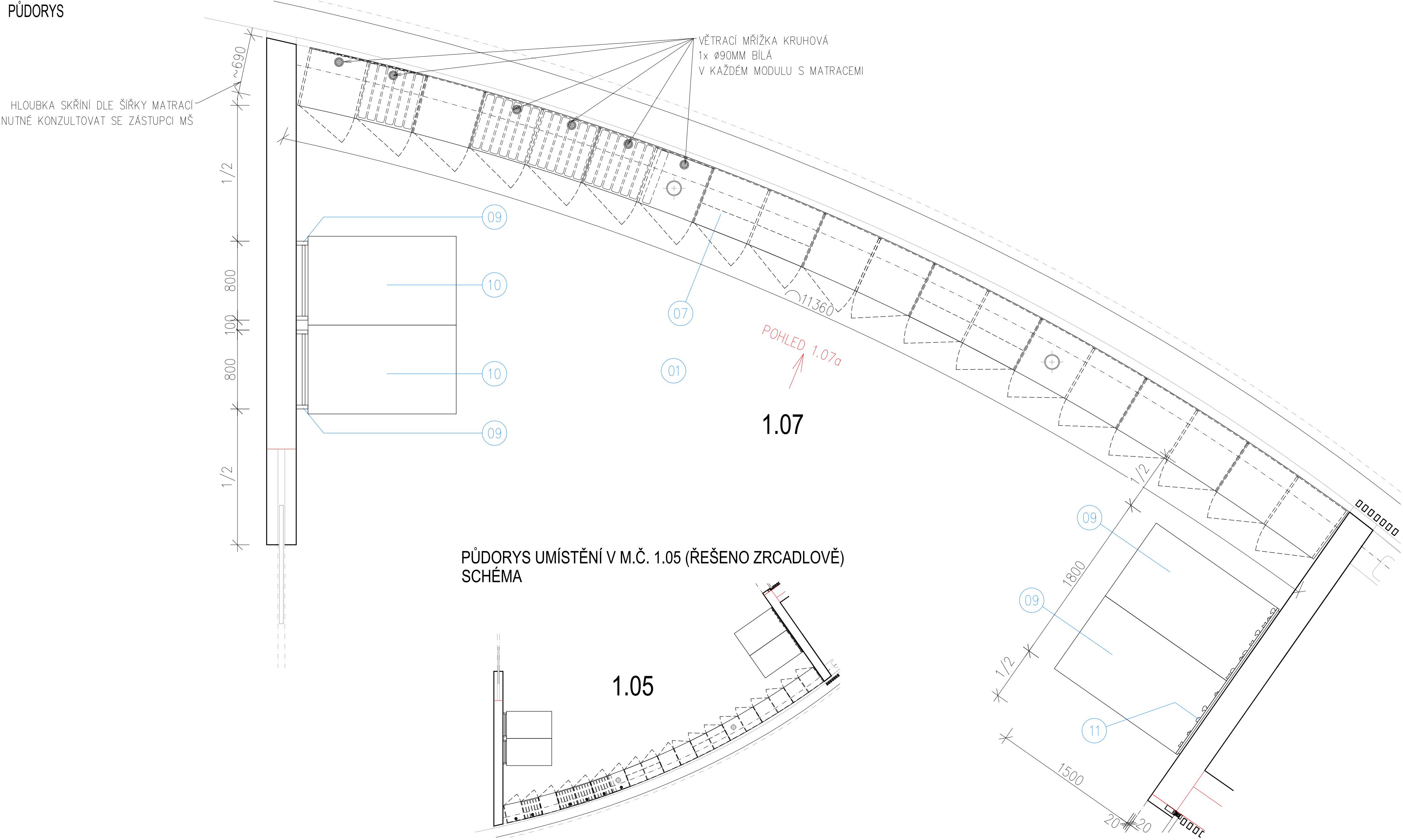


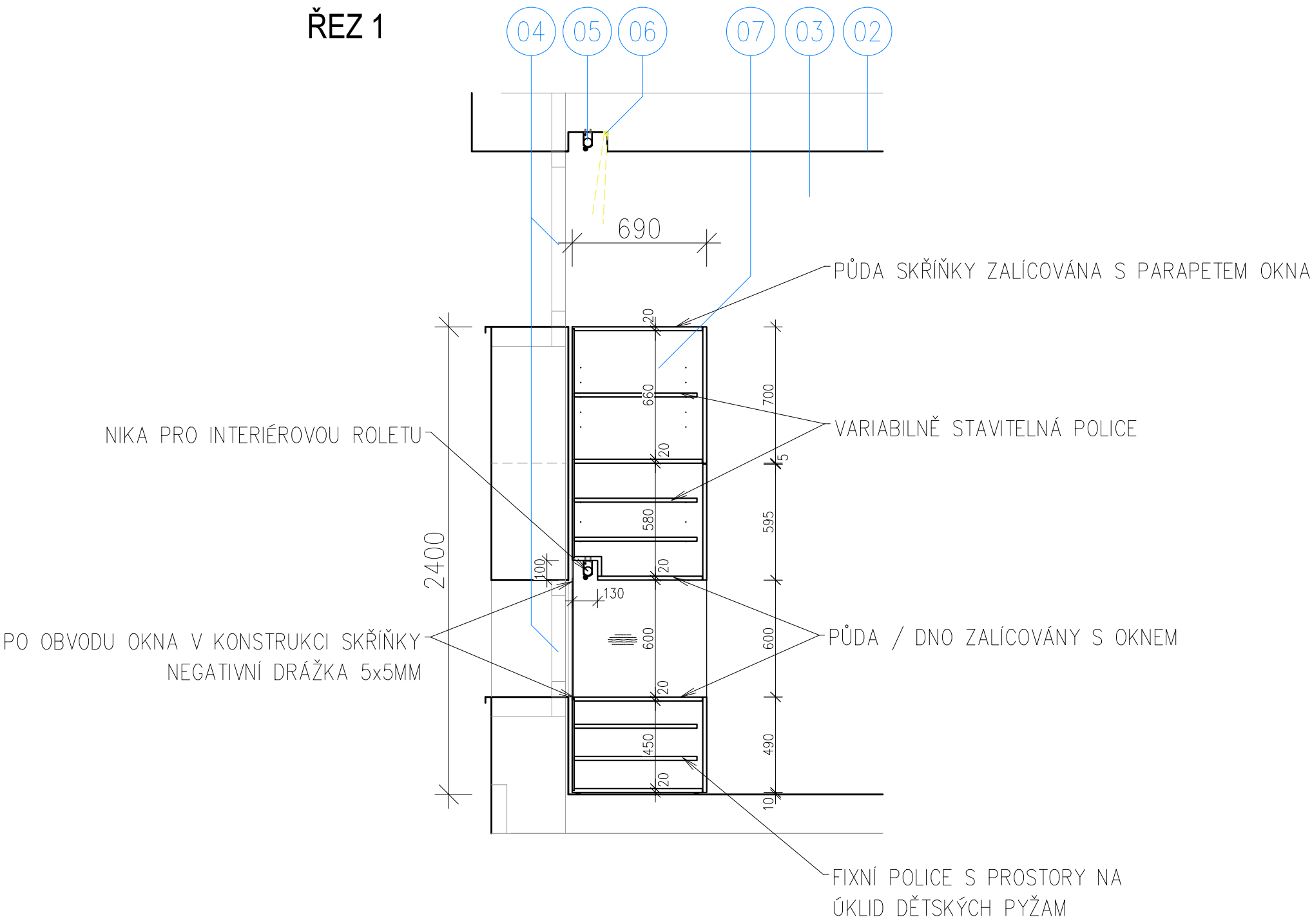
POHLED 1.07a



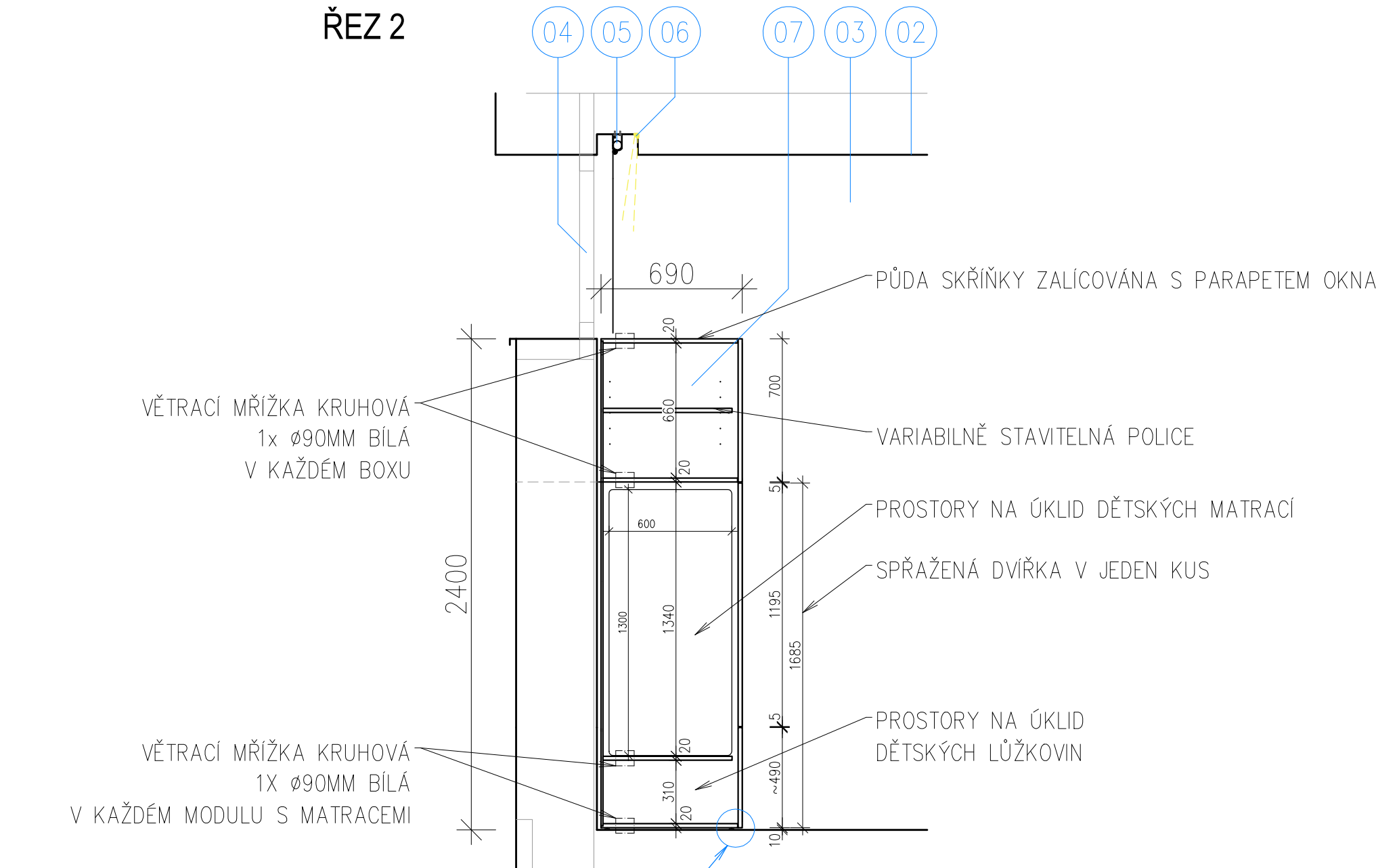
PŮDORYS



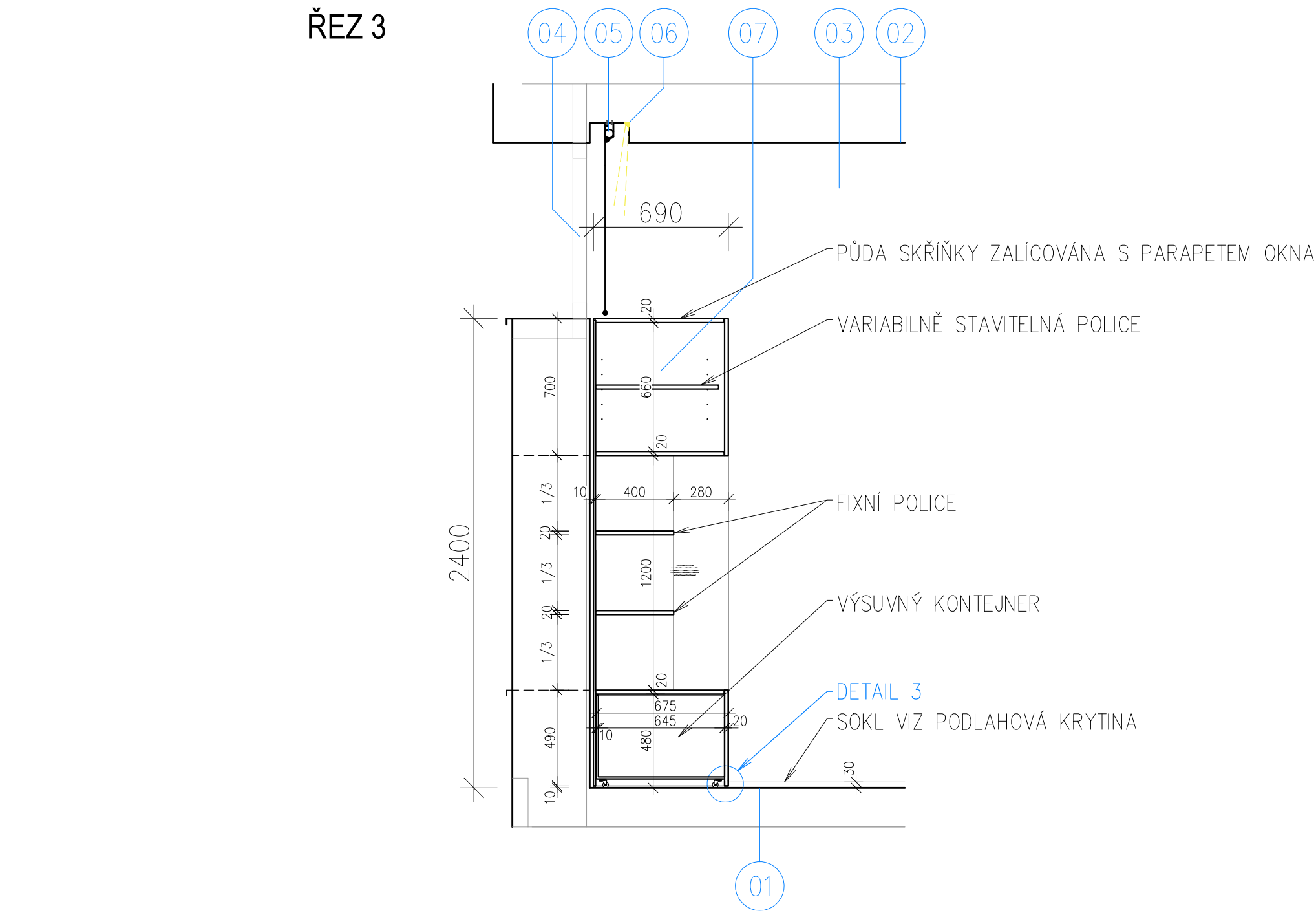
ŘEZ 1



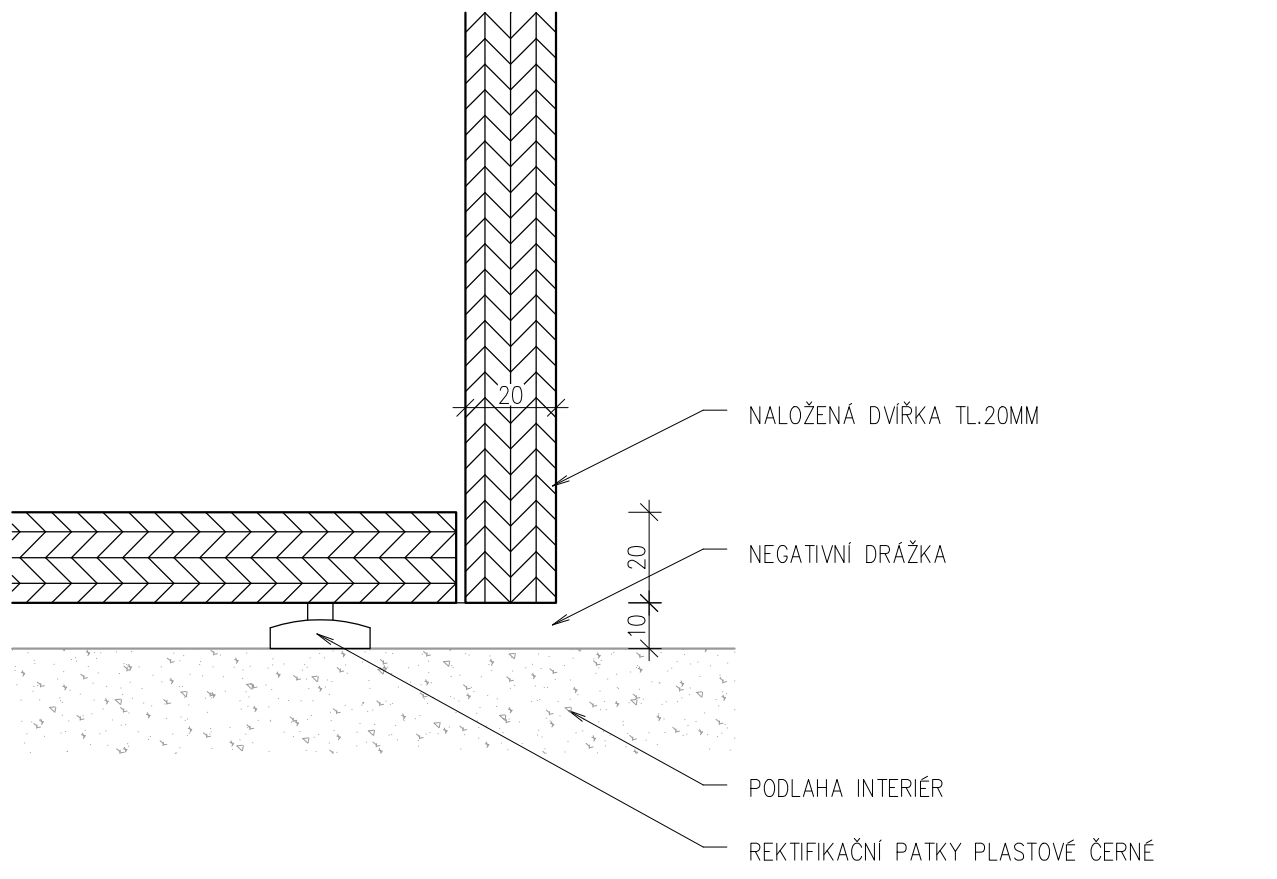
ŘEZ 2



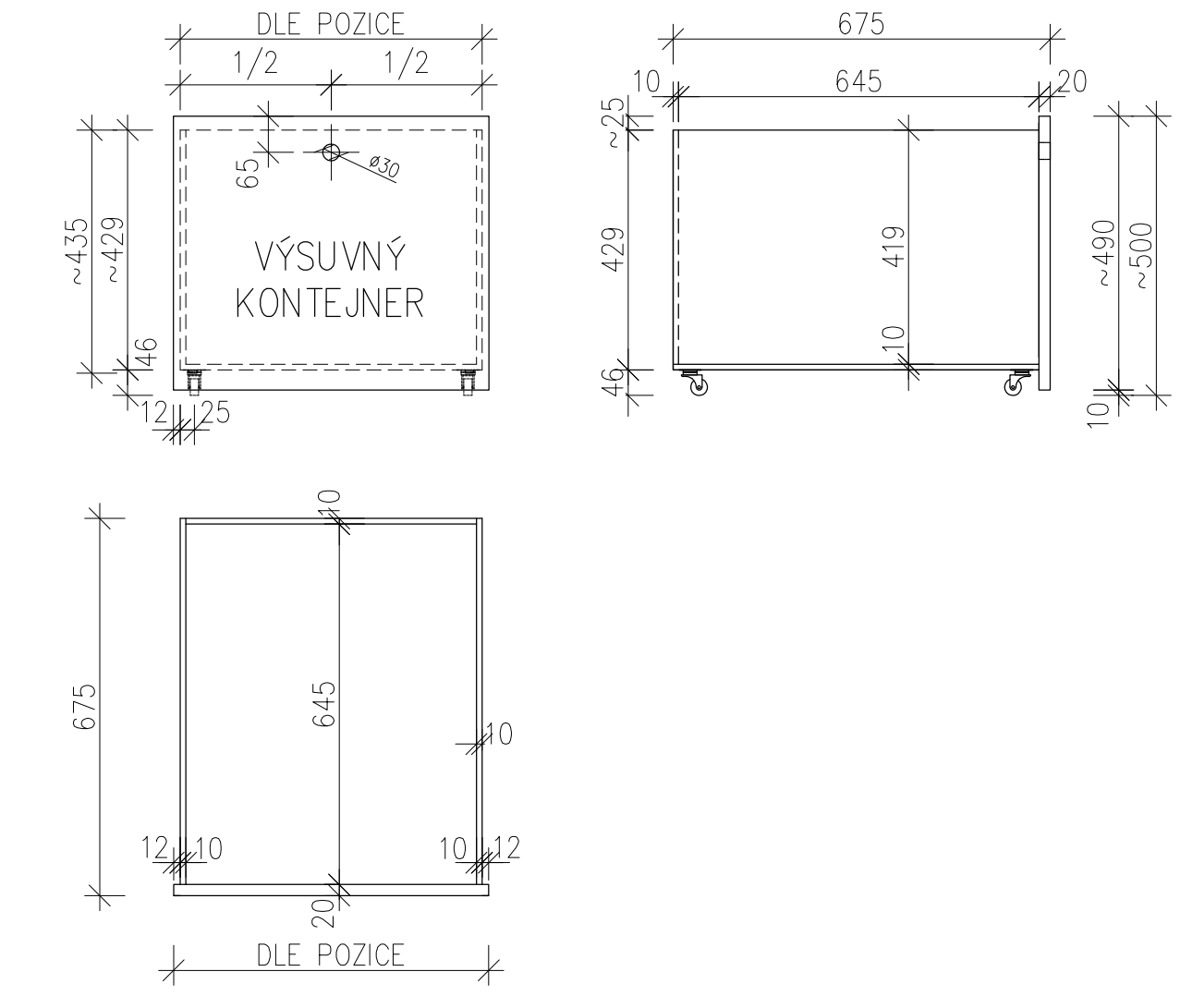
ŘEZ 3



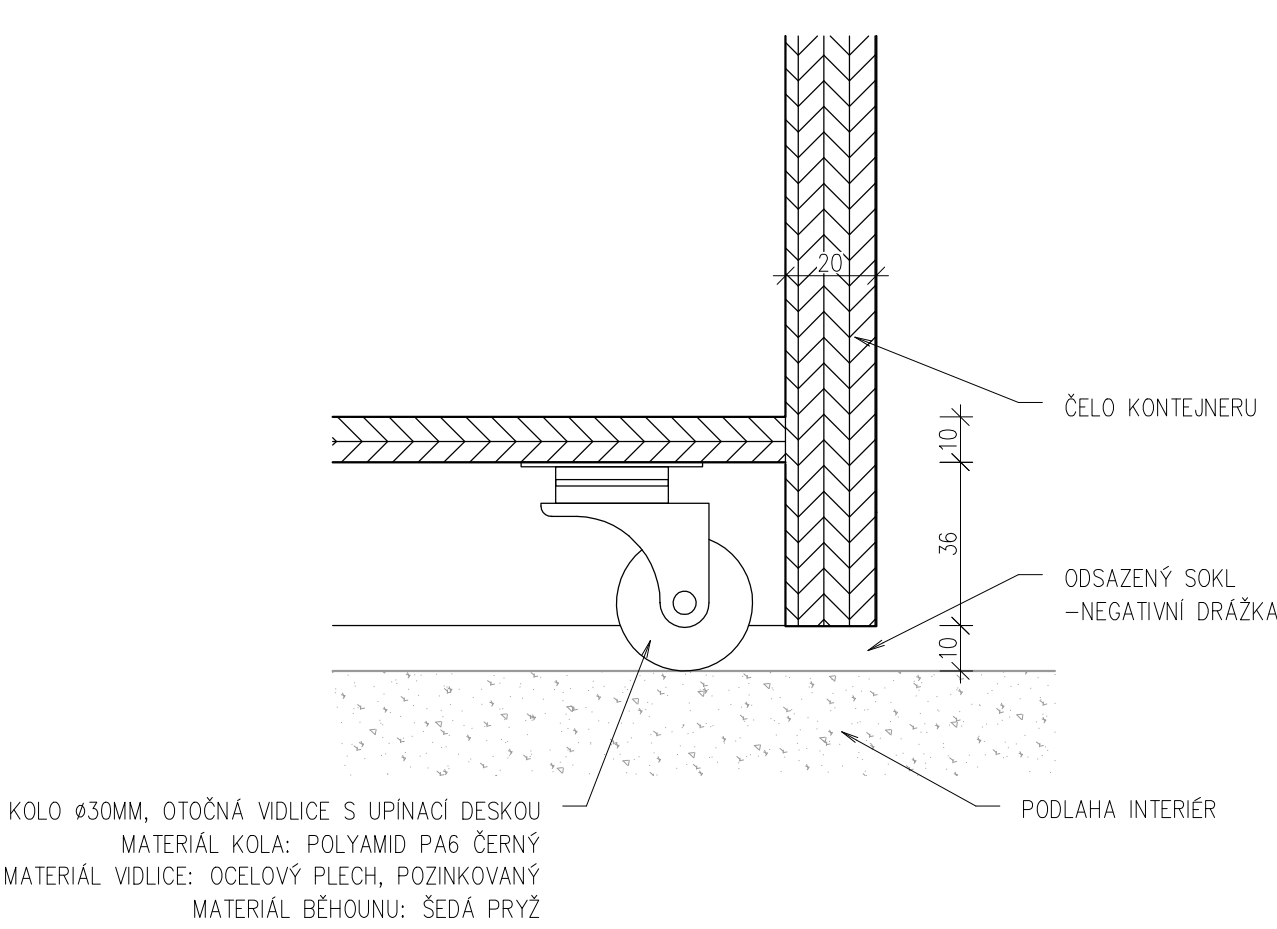
DETAIL 1  
SOKL SKŘÍNEK



DETAIL 2  
VÝSUVNÝ KONTEJNER



DETAIL 3  
PŘEDNÍ HRANA KONTEJNERU



LEGENDA

01	PODLAHOVÁ KRYTINA Z PŘÍRODNÍHO LEPENÉHO LEPENÉHO, SPECIFIKACE VIZ D.1.5-02 POLOŽKA M-01. PO OBVODĚ MÍSTNOSTI SOKL LEPENÝ Z PÁSKU PODLAHOVÉ KRYTINY V=30MM
02	VÝMALBA SÍD AKUSTICKÝCH PODHLAVÍ VČ. PENETRACE NAPŘ. DULUX GRUNT, KRYCÍ DISPERZNÍ BARVA DULUX VINYL MATT APLIKOVANÉ VÁLČKOVÁNÍM NEBO STRÍKÁNÍM, SPECIFIKACE VIZ D.1.5-02 POLOŽKA M-02
03	VÝMALBA STĚN VČ. PENETRACE NAPŘ. DULUX GRUNT, KRYCÍ DISPERZNÍ BARVA DULUX VINYL MATT APLIKOVANÉ VÁLČKOVÁNÍM NEBO STRÍKÁNÍM, SPECIFIKACE VIZ D.1.5-02 POLOŽKA M-03
04	OKENNÍ VÝPLŇ, SPECIFIKACE VIZ TABULKA PRVKŮ PSV
05	INTERIÉROVÉ STÍNĚNÍ – LÁTKOVÉ ROLETY EL. MOTORICKÉ OVLÁDÁNÍ, SPECIFIKACE VIZ TABULKA PRVKŮ PSV
06	NIKA V SÍD PODHLAVÍ SE SVÍTLIDLEM Z LED PÁSKU V AL. LIŠTĚ, SPECIFIKACE VIZ PO ELEKTRONSTALACE. PROVEDENÍ NIKY VIZ DETAIL STAVEBNÍ ČÁST D.1.1
07	ATYPICKÝ MOBILIÁŘ PSV 86/21, VESTAVNÁ SESTAVA SKŘÍŇ NA DĚTSKÉ MATRACE, LŮŽKOVINY A HRAČKY S HERNÍMI POMŮCKAMI. MATERIÁLOVÉ PROVEDENÍ DŘEVĚNÁ PŘEKLIŽKA TL.20MM/10MM V MATNÉM LAKU, SPECIFIKACE MATERIÁLŮ VIZ D.1.5-02 POLOŽKA M-04. SKŘÍŇ TVOŘENY RŮZNÝMI MODULY S OLOŽNÝMI PROSTORY. SKŘÍŇ OSAZENÁ REKTIKÁČNÍMI PATKAMI ČERNÝMI V=10MM. MODUL PRO VYSOKÝCH DVÍŘEK NA UKLID MATRACÍ A LŮŽKOVIN S DVÍŘKY Z PŘEKLIŽKY TL.20MM S DOTYKOVÝM OTVÍRÁNÍM. DVÍŘKA NALOŽENÁ, SE SPÁROU MEZI JEDNOTLIVÝMI DVÍŘKY S=5MM. SPODNÍ A HORNÍ DVÍŘKA SPŘÁŽENA V JEDEN KUS ČEPY, MUSÍ EVOKOVAT VZHLED DVOJLICH DVÍŘEK, TAK JAKO V OSTATNÍCH MODULECH V TĚTO VÝŠKOVÉ ÚROVNI. VE SPÁROVÉ ČÁSTI POLICE FIXNÍ TL.20MM, POD FICÍ PROSTOR PRO UKLID LŮŽKOVIN. SPODNÍ SKŘÍŇKY S 1-2KS VARIABILNĚ STAVITELNÝCH POLIC TL.20MM, S DVÍŘKY Z PŘEKLIŽKY TL.20MM S DOTYKOVÝM OTVÍRÁNÍM. DVÍŘKA VLOŽENÁ, SE SPÁROU MEZI JEDNOTLIVÝMI DVÍŘKY S=5MM. VÝSUVNÉ KONTEJNERY Z PŘEKLIŽKY TL.10MM / ČELO 20MM, V PŘEDNÍ PLOŠE VYVŘÍZNUTÝ KRUHOVÝ OTVOR PRO SNÁZDOU MANIPULACI S KONTEJNEREM. NA DNE KONTEJNERU OSAZENÁ NABÝTKOVÁ KOLA, OTOČNÁ VOLICE S UPÍNAČÍ DESKOU (MATERIÁL KOLA: POLYAMID PA6 ČERNÝ, MATERIÁL VOLICE: OCELOVÝ PLECH, POZINKOVANÝ / MATERIÁL BĚHOUNU: SEDA PRYZ, ČELO KONTEJNERU PŘETAŽENO PŘES BOKY A PŮDU KORPUSU SKŘÍNE. VYSOKÉ SKŘÍŇKY S DĚVMA VARIABILNĚ STAVITELNÝMI POLICEMI TL.20MM, S DVÍŘKY Z PŘEKLIŽKY TL.20MM S DOTYKOVÝM OTVÍRÁNÍM. DVÍŘKA NALOŽENÁ, SE SPÁROU MEZI JEDNOTLIVÝMI DVÍŘKY S=5MM. OTEVŘENÉ NIKA S FIXNÍMI POLICEMI Z PŘEKLIŽKY TL.20MM. HORNÍ SKŘÍŇKY S DVÍŘKY S DOTYKOVÝM OTVÍRÁNÍM. DVÍŘKA VLOŽENÁ, SE SPÁROU MEZI JEDNOTLIVÝMI DVÍŘKY S=5MM, V JEDNOTLIVÝCH SKŘÍŇKÁCH VŽDY JEDNA VARIABILNĚ STAVITELNÁ POLICE Z PŘEKLIŽKY TL.20MM. VĚTRACÍ MŘÍŽKA KRUHOVÁ Ø90MM SVĚTLÉ HNĚDÁ PLASTOVÁ 24KS. PRO ZAJIŠTĚNÍ CÍRKULACE VZDUCHU V PROSTORÁCH NA UKLÁDÁNÍ MATRACÍ, UMÍSTĚNY VŽDY V ZADNÍ ČÁSTI NA OSU VNITŘNÍHO PROSTORU NAD SEBOU VE DNE, V DELČÍ POLICI VE FIXNÍ VNITŘNÍ POLICI A PŮDĚ SKŘÍNE.
08	MATRACE DĚTSKÁ 130x60x8CM, SPECIFIKACE VIZ D.1.5-02 POLOŽKA TM-27.
09	DŘEVĚNÉ RIBSTOLE 220x90x10CM BUKOVÉ, SPECIFIKACE VIZ D.1.5-02 POLOŽKA TM-28
10	ŽENĚNKA. 150x100x6CM S PROTISKLUZVÝM POKRÝVEM. DLE ČSN EN 12503-1. BARVA POTAHU BILÁ, SPECIFIKACE VIZ D.1.5-02 POLOŽKA TM-15
11	ATYPICKÝ MOBILIÁŘ PSV 92/21 LEZECKÁ STĚNA S OCHÝTY S=180 x V=150CM. MATERIÁLOVÉ PROVEDENÍ DŘEVĚNÁ PŘEKLIŽKA TL.20MM V MATNÉM LAKU, SPECIFIKACE MATERIÁLŮ VIZ D.1.5-02 POLOŽKA M-04. LEZECKÁ STĚNA KOTVENÁ NA PODKLADNÍ RAMI Z PŘEKLIŽKY STĚNA OSAZENÁ LEZECKÝMI OCHÝTY V DĚTSKÉ VELIKOSTI. POČET OCHÝTŮ 8KS/M², TL. CCA 22KS OCHÝTŮ. SPECIFIKACE D.1.5-02 POLOŽKA 92/1
	SMĚR LET NA DŘEVĚNÝCH PRVKOCH

UPOZORNĚNÍ

- TATO DOKUMENTACE NENAHRAZUJE DILENSKOU DOKUMENTACI A NESLŮŽÍ JAKO REALIZAČNÍ DOKUMENTACE. VEŠKERÉ ROZMĚRY JSOU ORIENTAČNÍ A JE NUTNÉ JE ZKONTROLOVAT DLE SKUTEČNÉHO PROVEDENÍ STAVBY A TĚCH LÍSTŮ VÝROBČŮ JEDNOTLIVÝCH PRVKŮ  
- PŘED ZAPOČETÍM PRÁCI ZPRAČUJTE ZHOTOVITEL DILENSKOU DOKUMENTACI A NECHÁJTE ODOUHLASTI INVESTOREM A ARCHITEKTEM JAK POUŽITÉ MATERIÁLY, TAK TAKÉ SPOLU, SÚBERY KLADEN, SPÁRY MEZI DVÍŘKY A JEJICH HRANY, ČOSTINY, VÝROBNÍ MATERIÁLY JAKO DÍKAL, DŘEVOTRISOVÁ DESKA-MEY DESKA, KOVÁNÍ, OCHÝTY APOD  
- VEŠKERÉ PRÁCE JE TŘEBA PROVAŽET VE VYSOKÉ KVALITĚ A DLE PLATNÝCH NŮREM S DŮRAZEM NA PROVEDENÍ VLASTNÍCH DETAILŮ  
- TATO DOKUMENTACE JE CHRÁNĚNA AUTORSKÝM ZÁKONEM Č.121/2000 SB. A JE VLASTNICTVÍM AUTORA. NESMÍ BÝT BEZ SOUHLASU AUTORA POUŽÍVÁNA, KOPÍROVÁNA ČI POSKYTNUTA TŘETÍ OSOBĚ

±0.000 SO 01= 328,20 m.n.m. BALT P.V.

MATĚŘSKÁ ŠKOLA, ZÁPADNÍ UL., VARNSDORF

MÍSTO P. P. Č. 2849/4, 2849/6, 2849/7, 2849/10, 2836/2, K. Ú. VARNSDORF

INVESTOR	ZÁSTUPCE INVESTORA	ING. STANSLAV HORÁČEK
MĚSTO VARNSDORF NÁM. E. BENEŠE 470 407 47 VARNSDORF		
HLAVNÍ PROJEKTANT		AR
RG ARCHITECTS STUDIO S.R.O. ČSLETICU 78, 407 47 VARNSDORF TEL. 002 354 687, 014 778 220-222 IČ: 000 96 111 www.rgarchitects.cz	AUTOR	RADOMÍR GRAFEK
	HP	ZDENĚK NAVRÁTIL
VÝKRESOVÁ DOKUMENTACE	ZODPOVĚDNÝ PROJEKTANT VYPRACOVAV KONZULTACE	RADOMÍR GRAFEK ZDENĚK NAVRÁTIL DANIEL KOLOČ
FORMÁT 12x44	MĚŘÍTKO 1:25	DATUM PROSINEC 2019
STUPEŇ DPS	PROFESE D.1.5 INTERIÉROVÁ TVORBA - NÁVRH INTERIÉRU	Č. VÝKRESU
NÁZEV VÝKRESU	PŮDORYS + POHLEDY: M.Č. 1.07/1.05 HERNA, LOŽNICE	D.1.5 - 06